

Kalastuslain kuulemistilaisuus

19.5.2010 Kuopio

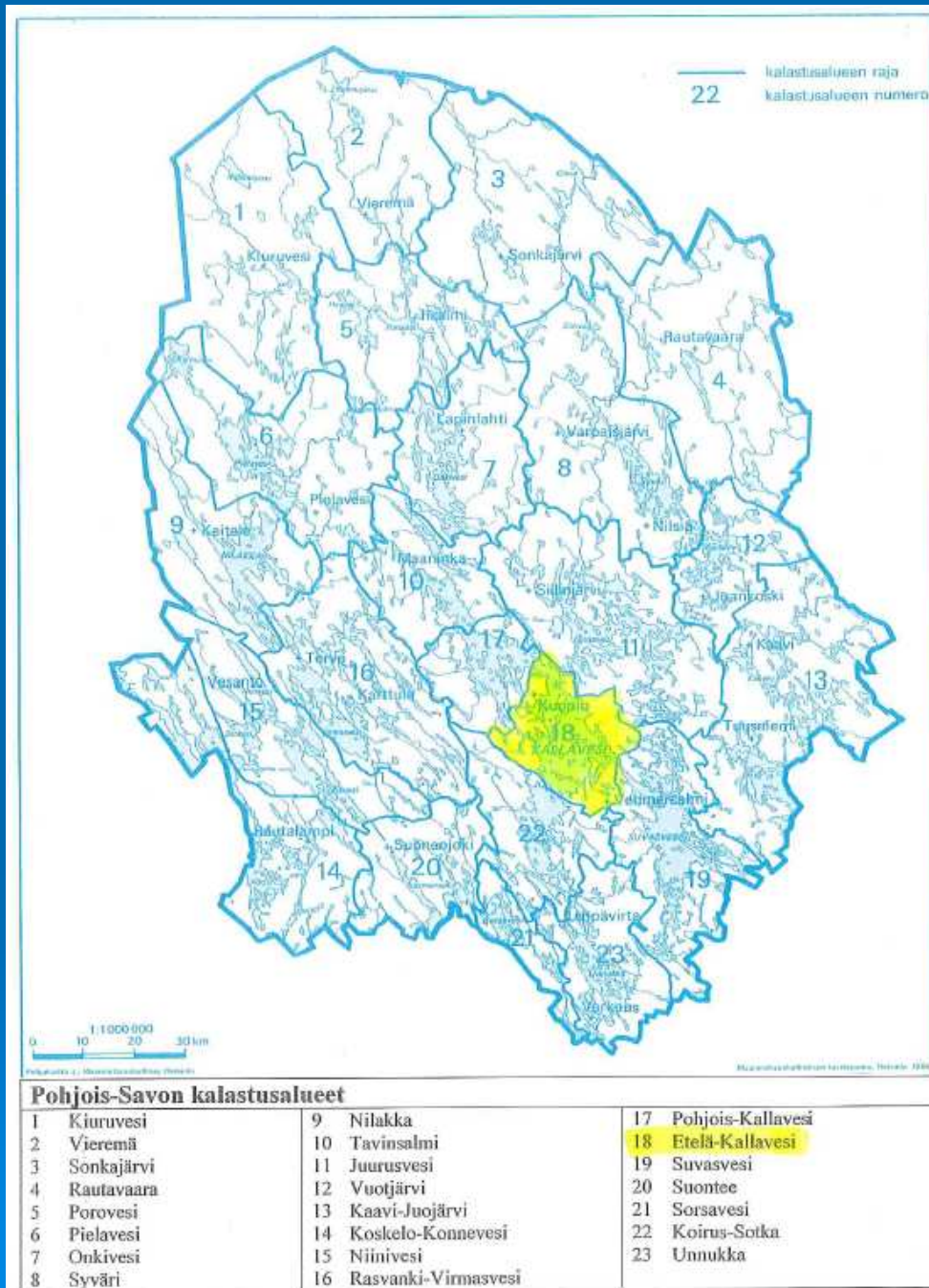
Paavo Kankkunen

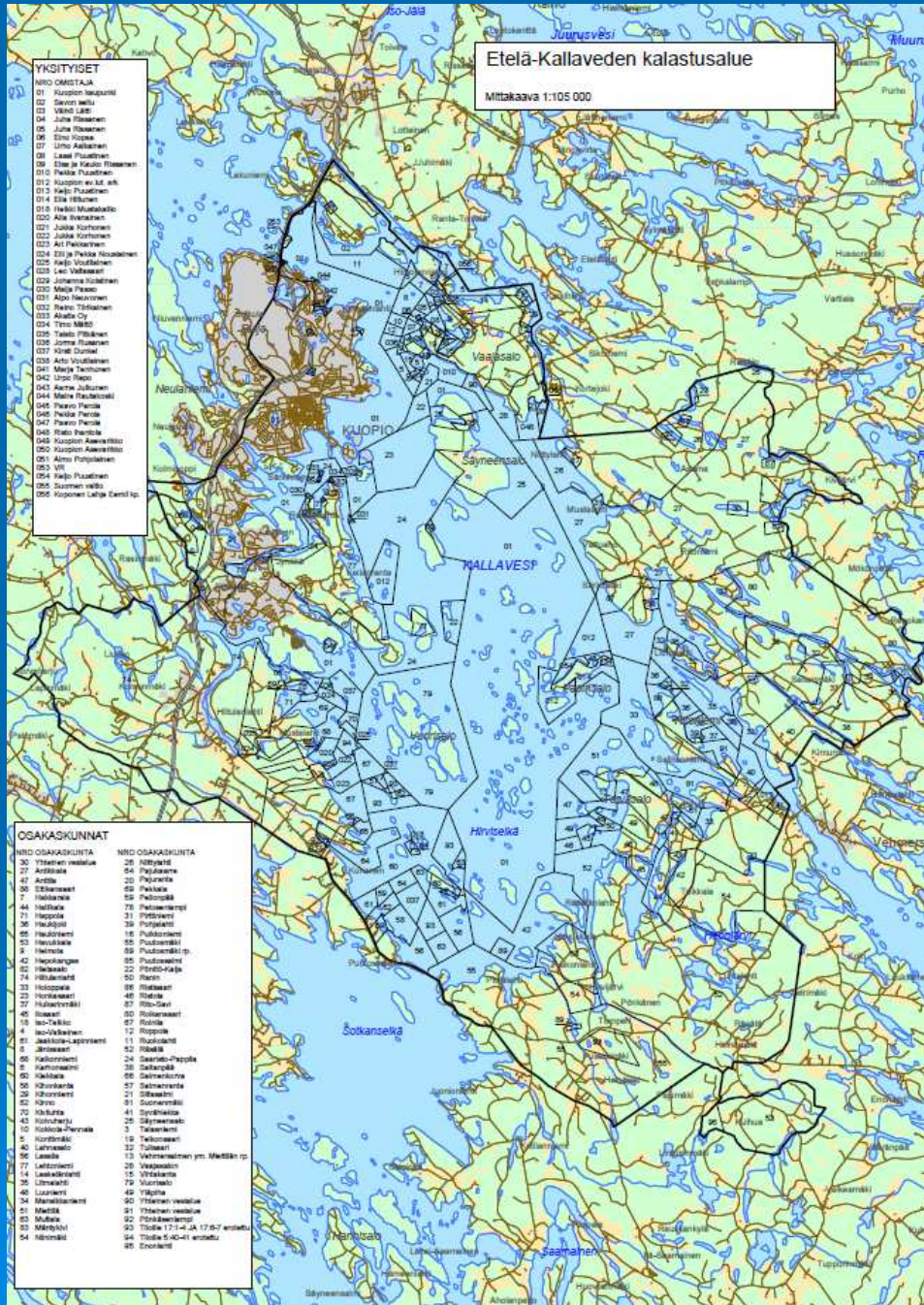
Etelä-Kallaveden kalastusalueen
puheenjohtaja



Etelä-Kallaveden Kalastusalue

- Vuoksen vesistöalue/
Kallaveden reitti
- 2.200 kalastajaa +
yleiskalastusoikeudel-
la kalastavat
- Ammattikalastajia 10
– 12 kpl
- Saalis 220.000 kg
- Muikku 25 %, hauki
19 %, ahven 18 %, kuha 15 %, made 7
%, taimen 2 %





Etelä-Kallaveden Kalastusalue

- 21.501 ha
- 94 osakaskuntaa /13.116 ha
- 40 yksityisvesialuetta/ 8.385 ha (Kuopion kaupunki 6.818 ha)
- Suuria osakaskuntia + ”tilkkutäkkiä”

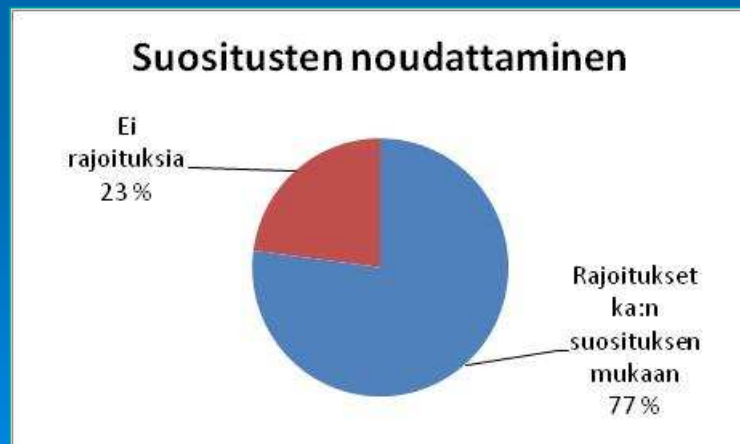
Ka-toiminnalla saavutettu

- Eri intressiryhmien välinen yhteistyö
 - Kalastusalueen hallituksessa (9 hlöä) edustettuna sekä virkistyskalastajat että ammattikalastus
 - Eri käyttäjäryhmien edustus jo asioiden valmisteluvaiheessa tärkeää
- Pyydysmääräysten yhtenäistäminen
- Hoitotyön koordinointi
 - Keskustelufoorumi omistajatahoille
- Aluetta koskevat selvitykset

Ka-toiminnalla saavutettu

➤ KHS on tähän asti sisältänyt suosituksia silmäharvuuksista

- Vuonna 2008 vesienomistajat noudattivat ka:n silmäharvuussuosituksia 77 %:lla vesialueen pinta-alasta
- 2009 uusi KHS => alue tekee silmäharvuus- ja



alamittapäätökset, jotka tulevat voimaan vuoden 2012 alusta

Ka-toiminnalla saavutettu

➤ Hoitotyön koordinointi

- Pohjana velvoiteistutukset (neuvottelu)
- Osakaskunnat hoito-alueittain (kaikki ka:n kautta)
- Viehelupatulot ym. hoito-alueittain
- 75.000 €/2009, omistajat 63 %
- KHS:n lajisuhteet

ISTUTUKSET/ETELÄ-KALLAVESI 2009

Kalastusalueen istutukset:

- yhteisluopien myynnistä 2008 saadut tulot - kulut (myyntiprovissio 10 %, kuittivihkot ym.), jako yhteisluopialueen pinta-alan mukaan hoitoalueittain
- osakaskuntien toimeksiannot, osakaskunnan sijainnin mukaan
- valtakirjalla jääneet omistajakorvaukset, viehelupapalautukset osakaskunnan sijainnin mukaan
- hoitoalueittain tehty taulukko eisisällä osakaskuntien omia istutuksia

Istutukset v. 2009

Alustava

HOITOALUE A	kpi	€
Kalastusalue		691,44
Rästt 2008		165,22
Pukkoniemi (kuha)	7 599	
Yhteensä		856,66

Sellun velvoitteet	kpi	€
Sellun odusta (kuha)	97 760	
Sellun od. (p.silka)		
Vaajasalo (kuha)	14 410	
Vaajasalo (p.silka)		

HOITOALUE B	kpi	€
Kalastusalue		7 258,59
Rästt 2008		4 169,34
Honkasaaren ok		500,00
Hiltulanlahden ok		
Saaristo-Pappilan ok		2 850,00
Lehtoniemen ok		1 000,00
Rönö (kuha)	27 133	
Lehtoniemi (kuha)	5 860	
Rönö (p.silka)	16 300	
Yht.		15 777,93

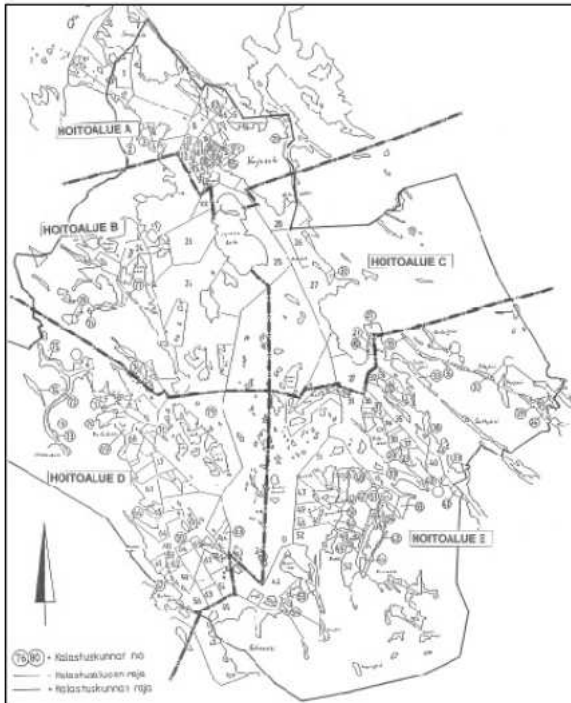
„B toimitamatta € 841,28

Sellun velvoitteet	kpi	€
Ikoniemi (kuha)	42 940	
Ikoniemi (silka)	14 695	
Kuoppion kaup. velvoitteet	kpi	€
Lehtoniemi (p.silka)	95 950	
Lehtoniemi(kuha)	22 140	
Kumpusalmi (kuha)	15 000	

HOITOALUE C	kpi	€
Kalastusalue		1 322,94
Antikkalan ok		1 000,00
Säyneensalon ok		600,00
Alahovi (kuha)	9 034	
Selänranta (kuha)	9 510	
Yht.		2 922,94

HOITOALUE D	kpi	€
Kalastusalue		3 754,02
Rästt 2008		257,23
Kiehelän ok		700,00
Puutosalmi (kuha)	11 540	
Ponila (silka)	6 300	
Yht.		4 711,25

HOITOALUE E	kpi	€
Kalastusalue		5 606,96
Rästt/2008		257,23
Hepokannan ok		500,00
Räsälä (kuha)		600,00
Räsälänmäki (kuha)	2 000	
Jyvälampi (kuha)	14 988	
Pitoniemi (kuha)	16 658	
Kakoniemi (silka)	7 500	
Yhteensä		6 964,09



ISTUTUKSET (KPL) YHTEENSÄ 2009 ALUSTAVA				
	ka+ok+ yksit.	velvoite	Pääallas yhteensä	Sivuvesistöt yhteensä
Kuha	112 502	132 250	244 752	
Pankkoniemi	30 100	50 045	80 145	
Härjus	0	0	0	
Järvi Itämeren 2-v			0	
Järvi Itämeren 3-k	3 128	2 000	5 128	

Ka-toiminnalla saavutettu

- Viehekalastuksen yhteislupa-alue 13.500 hehtaaria
- Kalastuksen valvonta koko alueella (kalastuskortti, viehelupa) + valvontatoimeksi-antona suurimmilta osakaskunnilta
- Kalatalousedun valvonnan koordinointi (Savon Sellu, Lehtoniemen jätevedenpuhdistamo, Saaristokatu, VT5 Kallansillat)
- Vuosittainen koulutus

Ka-toiminnalla saavutettu

- Osakaskuntien yhteistoiminta tiivistynyt – ennen ei ollut keskustelufoorumia
- Eri intressipiirien toiveiden yhteensovittaminen on tärkeää
 - Hallitus valmistelee – ka:n kokous päättää
- Tähän asti edetty sopimalla, neuvottelemalla ja tiedottamalla
- Hallintopäätöksiä tulossa selvitysten pohjalta

Ka-toiminnan tulevaisuus

- Matkailukalastusluvut ja ammtikalastusluvut kalastusalueelle/ELY-keskukselle?
 - Matkailukalastusyrityksille on ollut tarjolla erillinen lupa yli viisi vuotta
 - Yhtään lupaa ei vielä ole mennyt kaupaksi
 - Etelä-Kallavedellä ammattikalastajilla on lupia kaupungilta ja osakaskunnilta
 - Jos luvat siirrettäisiin kalastusalueelle, pitäisi tarkkaan miettiä menetelmät ja lupatulojen palauttaminen osakaskunnille

Ka-toiminnan tulevaisuus

- Hoitamattomat vedet ka:n hoitoon?
 - Etelä-Kallaveden pirstalealueilla pieniä ja toimimattomia osakaskuntia, sekä yksityisvesiä, joiden omistajat muualla
 - Kalastusalueen säätelymahdollisuuksien säilyttäminen, KHS/hallintopäätökset
 - Osakaskuntien yhdistäminen
 - Etelä-Kallavedellä niiden merkitys kuitenkin marginaalinen, muualla tilanne voi olla toinen

Ka-toiminnan tulevaisuus

- Mikä on kalastusalueen rooli jatkossa?
 - Millaista päätösvaltaa se käyttää?
 - Jos ei päätösvaltaa, toiminta ei ole mielekäästä
 - Jos alue ei voi päättää => alue valmistelee ja ELY-keskus tekee päätöksen tai palauttaa
- KHS:n merkitys tulevaisuudessa
 - On esitetty, että suuri osa kalastusalueelle tulevasta päätösvallasta perustuisi KHS:aan
 - Olisiko syytä tehdä suunnittelun tueksi samanlainen ohjeistus kuin taloushallintotyöryhmä teki taloushallintoon?

Kiitos mielenkiinnosta!

