

# Kalastuslain kuulemistilaisuus

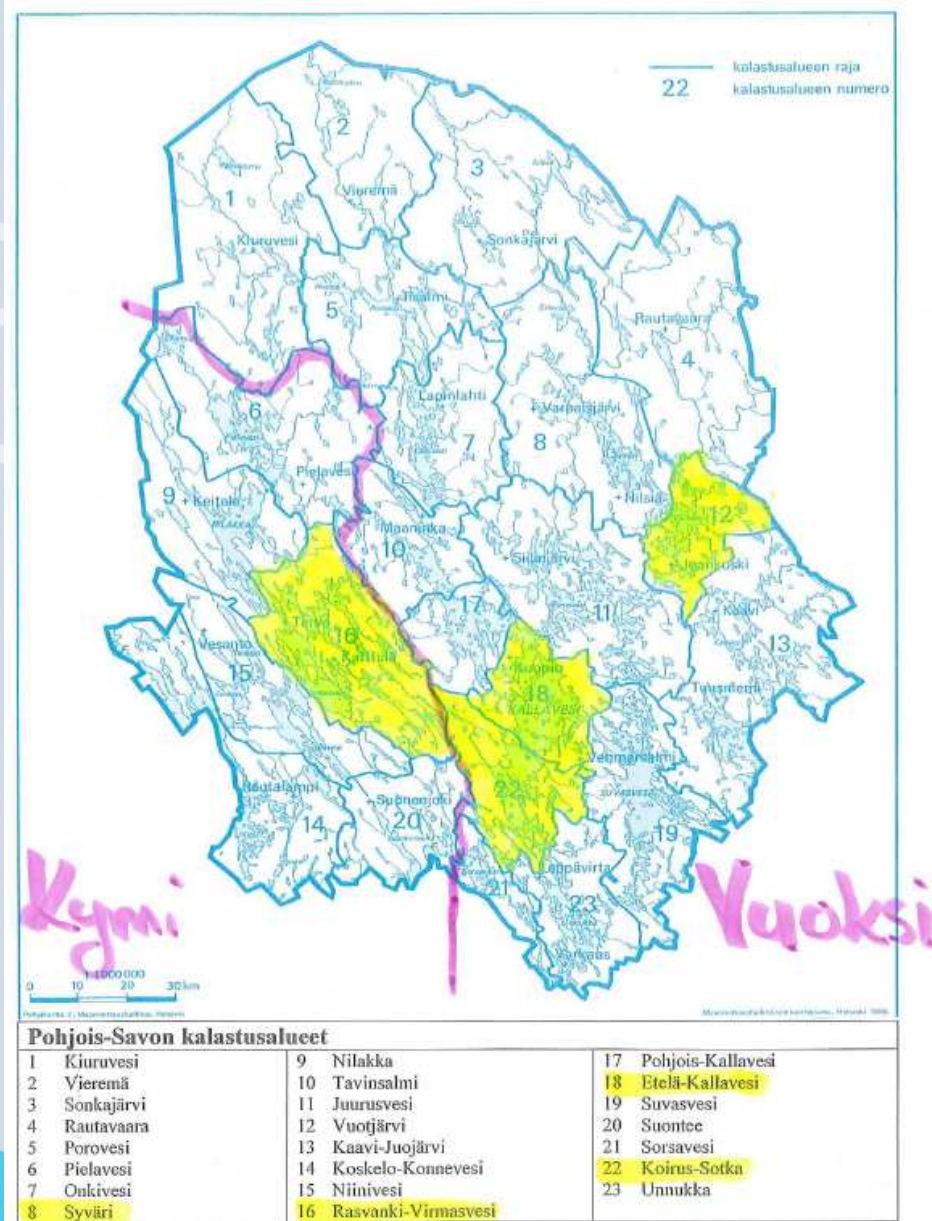


Pohjois-Savon  
**KALATALOUSKESKUS**

19.5.2010 Kuopio

Jarmo Mononen

**Etelä-Kallaveden, Koirus-Sotkan, Rasvanki-Virmas-  
veden ja Syvärin kalastusalueiden isännöitsijä**



- Syväri – Vuoksen vesistö, Nilsiä reitti
- Etelä-Kallavesi ja Koirus-Sotka – Vuoksen vesistö, Kallaveden reitti
- Rasvanki-Virmasvesi – Kymijoki, Rautalammin reitti
- Kaikki ”syyskutuisia”

# Tunnuslukuja kalastusalueista

Vuosi 2009	p-a ha	ok kpl	yksit kpl	tiedot vuonna 2009	
				kpl	% p-a
Syväri	17 900	45	14	33	92,2 %
Rasvanki-Virmas	23 867	23	3	15	92,9 %
Etelä-Kallavesi	21 501	94	40	67	84,3 %
Koirus-Sotka	14 781	53	5	44	97,0 %

Vuosi 2009	Määrärahat		Viehelupa
	toim.	edist.	
Syväri	5 485,51 €	2 400,00 €	5 040,60 €
Rasvanki-Virmas	5 748,09 €	1 000,00 €	1 660,04 €
Etelä-Kallavesi	10 502,17 €	1 300,00 €	11 429,39 €
Koirus-Sotka	4 041,32 €	1 300,00 €	2 111,22 €



# Toimintamahdollisuudet

- Alueilla huomattavasti erilaiset toimintamahdollisuudet
  - Sijainti, koko, ”koostumus”, talous
- Etelä-Kallavesi kaupungin välittömässä läheisyydessä – paljon kalastajia, paljon muuta toimintaa
- Kallavesi ”pirstaleisin” – Rasvanki-Virmasvedellä suurimmat osakaskunnat
- Ka-jako keskusjärviperusteella
  - Liian pieniä yksiköitä?



# Erityispiirteitä

- Syvärin kalastusalue
  - Oma Ir-lammikko, Tahkon alue
- Rasvanki-Virmasvesi
  - Oma Ir-lammikko, kaikki korvaukset jäävät kalastusalueelle, keskitetty istutussuunnitelma
- Etelä-Kallavesi
  - Suuren taajaman vieressä, kaupungin vesialueet (kalamajoja, laavuja, tulipaikkoja), taloudellisesti vahvin, hoitotyön koordinointi
- Koirus-Sotka
  - Ok:ien yhdistämisiä, taloudellisesti heikoin



# Tietoja kalastusalueelle

- Kalastusalueet keräävät vuosittain tiedot
  1. Käytetyistä pyydyksistä
  2. Viehe-, pilkki- ja onkikalastuksen paineesta
  3. Yhteystiedoista
- Tiedot saadaan varsin kattavasti
  - 84 – 97 % pinta-alasta
  - Vaatinut sitkeyttä ja pientä ”kiristystä”
  - Tuloksista on myös tiedotettava – kalastus-  
aluetoiminta ”tehtävä tarpeelliseksi”
  - Auttaisiko sanktiointi tietojen saantia?



# Talous toiminnan pohjana

- Hyvin erilaiset lähtökohdat/toimintamääräraha
- Koirus-Sotkalla käytössä 40 % Et-Kallaveden rahamäärästä
  - K-S:lla suhteellisen paljon jäseniä – posti-, kopiointi-, koulutus- ja kokouskulut
  - ”Ammatti”isännöinnissä perusasioiden hoidosta tulee väistämättä kuluja
  - K-S:lla toimintaa rajoitettu, projektien toteutus mahdotonta



# Talous toiminnan pohjana

- Kalastusalue ei yleensä omista mitään myytävää – ei omia (lupa)tuloja
- Kaikilla viehekalastuksen yhteislupa
  - Tulot kuuluvat selvittelysopimuksin osakaskunnille, 10 % provisio luvanmyyntipisteille
  - Olisiko ”oikein” käyttää ka-toimintaan
  - Aikoinaan lähtökohta lupa-alueiden muodostamiselle
- R-V myy poikasia ensimmäisen kerran vuonna 2010

# Toimintaedellytykset jatkossa

- Rahoitus turvattava (Kalastuspassi?)
  - Käyttäjä maksaa – jokaisen kalastajan osallistuttava hallinto- ja suunnittelukustannuksiin
  - Paremmat (kala)vedet => paremmat saaliit => helpompi kalavesille pääsy
- Omistajakorvaukset säilytettävä
  - Historia, alkuperäinen säätämisyjärjestys
  - €-taso sama kuin nyt, %-osuus voi olla pienempi

# Toimintaedellytykset jatkossa

- Kalastusalueella on oltava selkeä rooli kalastuksen säätelyssä
  - Oman alueensa paras asiantuntija
  - Päätöksenteon läheisyysperiaate
- Jos PL ei mahdollista suoraan
  - Kalastusalue valmistelelee päätökset
  - ELY-keskus toimii laillisuusvalvojana, tekee lopullisen päätöksen sellaisenaan tai palauttaa valmisteluun
- Edellytys motivoituneelle toiminnalle

# Toimintaedellytykset jatkossa

- Toiminnan jatkuttava yhteistoimintayksikkönä – ei omistajayksikkönä
  - Hyvät kokemukset 30 vuoden ajalta
  - Kaikki käyttäjät mukana päätöksenteossa
  - Päätösvalta voidaan porrastaa – meillä ei tosin ongelmia nykyiselläänkään
- KAVERI-rekisterin tiedot isännöitsijöiden käyttöön
  - Omistajatiedot ehdoton edellytys toiminnalle
  - Istutustiedot sähköisenä



# Kalastusmatkailun luvat

- Tilanne Pohjois-Savossa
  - MMM:n tulostavoitteena 2010 tehty selvitys
  - Kalastusalueiden yhteislupien kautta käytettävissä 211.400 ha/62 %
  - 2008 – 2009 ei tuloja matkailuluvista
- Mobiililuvat kalastaville matkailijoille
  - Karttojen puute estää nykyisin sähköisten lupien myynnin (?) – kasvupotentiaalia!
    - Onnistuuhan kartat Norjassakin  
<http://kart.kystverket.no/default.aspx?gui=1&lang=2>
  - Kartat tehdään kuitenkin verovaroin

# Toimintaedellytykset jatkossa

- Kalastusalueiden koko/määrä
  - P-S kalastusalueiden toiminta-analyysissä (1998) ehdotettiin lukumäärän puolittamista
  - Perustyöt lähes samat kaikissa kalastusalueissa => säästöä hallintokustannuksissa
  - Taloudellisesti riittävän vahvoiksi toimijoiksi
  - Riittäisikö Pohjois-Savossa 10 aluetta
  - Talouden vahvistuminen – valtakunnalliset ohjeet toiminta- ja edistämismäärärahojen käytöstä ja käyttötarkoituksista?



**Kiitos mielenkiinnosta!**