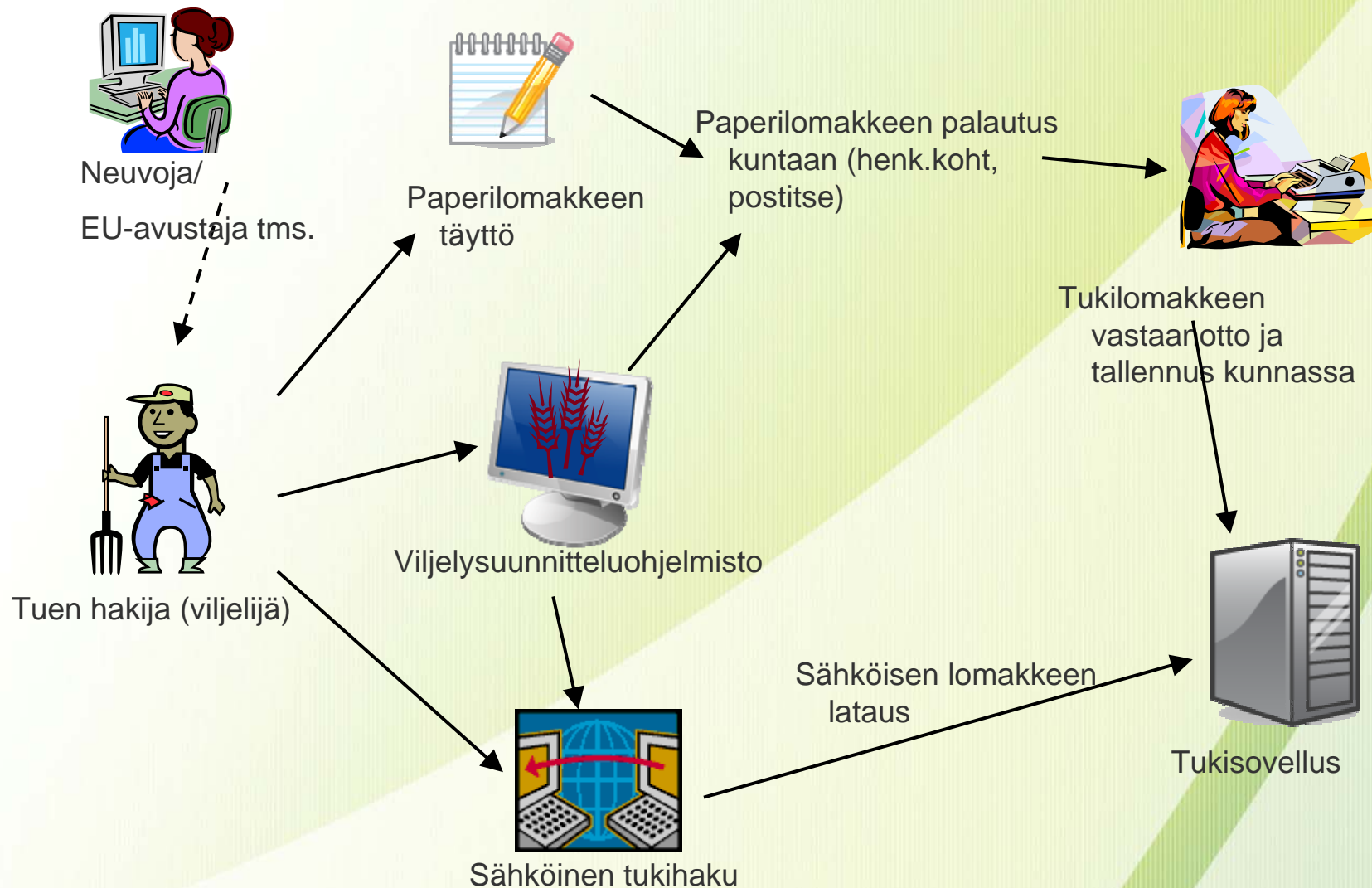


Sähköinen tukihaku 2009

**Kevään viljelijätukihaku
Jyväskylä / Helsinki**

Ilkka Kommeri

Päätukihaku - toiminnallinen yleiskuva



Demosovellus

- Kaikille avoin demoversio kevään 2008 pilottisovelluksesta on nyt kokeiltavissa
 - Käyttäjät pystyvät tutustumaan sähköiseen tukihakuun kuvitteellisen tilan tietojen avulla
 - Toiminnot kuten oikeassa sovelluksessa
 - <http://tukihaku-demo.mavi.fi>
- Tavoitteena saada vuoden 2009 tukihakusovelluksen demoversio tuotantoon helmi-maaliskuun vaihteessa

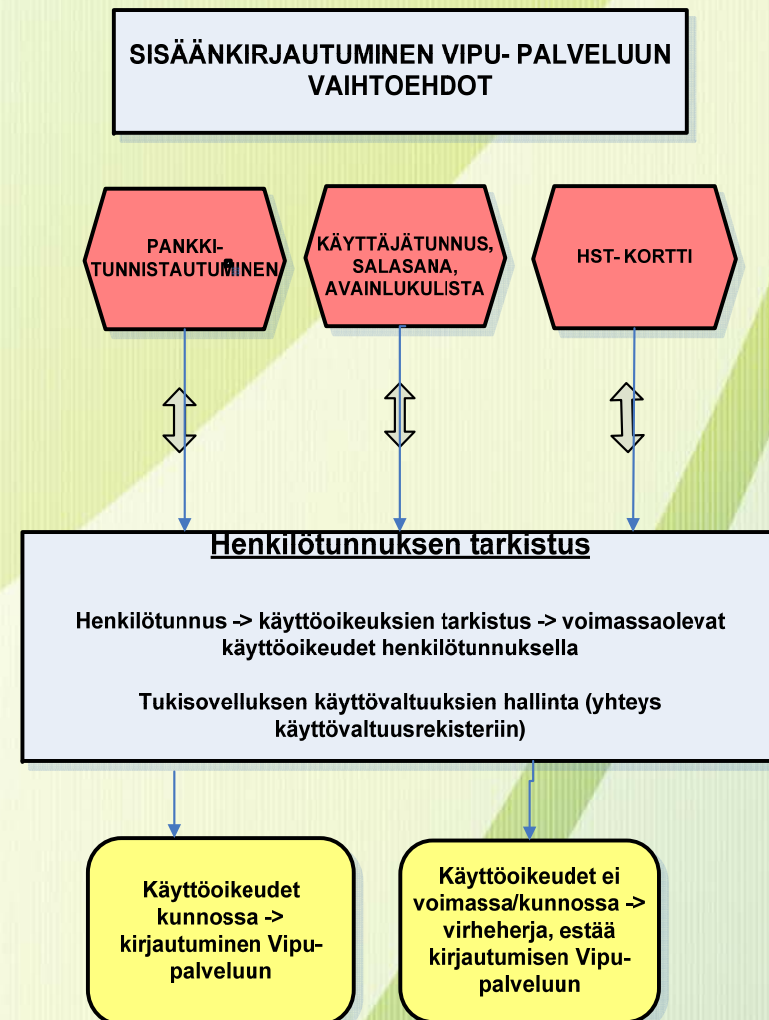
VETUMA-tunnistautuminen

Kirjautuminen/tunnistautuminen vipu-palveluun tapahtuu jakossa:

- 1.pankkitunnisteiden (unohtuneet tunnukset yms. käyttöoikeuksien hallinnointi tapahtuu pankkien toimesta)
- 2.käyttäjätunnus/salasana/avainlukulistan avulla (lukkiutuneet tunnukset kuntien/Mavi Hd:n toimesta)
- 3.hst-tunnistautumisen avulla (Vrk:n palvelunumeron kautta)

Käyttöoikeuksien hallinnointi

tapahtuu valtuussovelluksen kautta (kunnista, tukisovelluksen käyttövaltuusnäytön kautta)



Sähköinen tunnistus

[Palaa palveluun](#)

Olet tunnistautumassa palveluun: **VIPU**

Valitse tunnistustapa



[Pankkitunnistus](#)

Tunnistaudu pankkisi myöntämällä pankkitunnuksilla.



[Varmennekortti](#)

Tunnistaudu poliisin myöntämällä sirullisella henkilökortilla tai OP-ryhmän Visa Electron -maksukortilla. Tarvitset lisäksi kortinlukijalaitteen ja -ohjelmiston.

[Tietoa palvelusta](#) | [Rekisteriseloste](#)

Kansalaisen tunnistus- ja maksamispalvelu
Valtiovarainministeriö



E-tunniste

Pankkitunnukset

Anna käyttäjätunnus ja seuraava vapaa tunnusluku. Jatka napauttamalla OK-painiketta.

Pankkitunnukset

Käyttäjätunnus:

Tunnusluku:

OK

Keskeytä

Tämä yhteys on suojattu SSL-tekniikalla. Selaimen alapalkissa oleva lukko osoittaa, että yhteys on salattu. Napauttamalla lukkoa voit tarkistaa, että yhteys on varmasti Nordea Pankkiin.

Tunnistetiedot

Tunnistetiedot

Nimi: KOMMERI ILKKA TAPIO

Henkilötunnus: 291272

Palvelun tarjoaja: MAA- JA METSÄTALOUSMINISTERIÖ

Tarkasta, että tunnistetiedot ja palvelun tarjoajan tiedot ovat oikein. Jos tiedoissa on virhe, peruuta tunnistus ja ilmoita virheestä pankille. Hyväksyn, että yllämainitut tunnistetietoni ovat oikeat ja että ne välitetään yllämainitulle palvelun tarjoajalle. Hyväksyn lisäksi, että pankin suorittama tunnistaminen ja tunnistetietojeni välittäminen palveluntarjoajalle vastaa allekirjoitustani palveluntarjoajan kanssa mahdollisesti tekemässäni oikeustoimessa.

OK

Keskeytä

Sähköinen tunnistus

Olet tunnistautumassa palveluun: **VIPU**

3/3 | 1. Valitse pankki - 2. Tunnistaudu - 3. **Jatka asiointia**



Tunnistautuminen onnistui

Nyt voit jatkaa palvelussa asiointia.

Jatka palveluun

[Tietoa palvelusta](#) | [Rekisteriseloste](#)

Kansalaisen tunnistus- ja maksamispalvelu
Valtiovarainministeriö



VILJELIJÄTIETOJEN SELAILUPALVELU

| LOPETUS | VAIHDA SALASANA | TIEDOTTEET | PALAUTE |

Maatila:
KOMMERI ILKKA
Vuosi:
2009

- ▶ MAATILAN TIEDOT
 - perustiedot
 - maankäyttölajit
 - henkilö/yritystiedot
- ▶ KASVINVILJELY
 - peruslohkot
 - kasvulohkot
 - yhteenvedotiedot
 - kartta-aineiston lataus
- ▶ KOTIELÄIMET
 - maatilan eläimet
 - kiintiöt
 - pitopaikat
 - nautaeläimet
 - korvamerkkitalaukset
- ▶ TUET
 - ilmoitukset
 - hakemukset
 - lomakkeet
 - maksutiedot
- ▶ TULOSTEET
 - tulosteet
- ▶ LINKIT
 - lomake.mmm.fi
 - Maksatusaikataulu
 - Vipukartta

TIEDOTTEET

Tiedotteet-näytöllä tiedotetaan ajankohtaisista asioista (esim. Vipu -palveluun tehdyistä muutoksista).

Tiedote 15.01.2009

Vipu- palveluun avattu vuosi 2009 selattavaksi

Vipupalvelussa käyttökatko tiistaina 20.01.2009 klo 09:00-12:00



VETUMA-tunnistautuminen

- Käyttäjä tunnistetaan Vipu-palvelussa **henkilötunnuksen** perusteella!
- VETUMA-tunnistautuminen ei onnistu, jos
 - Pankkitunniste on rekisteröity Y-tunnukselle
 - Pankkitunniste on rekisteröity eri henkilötunnukselle kuin Vipu:n käyttöoikeus

VSO-rajapinta

- Rajapinta avoimeksi etukäteen ilmoittautuneille VS-ohjelmistojen toimittajille
 - Kolme kevään 2008 pilottiin osallistunutta ohjelmistotoimittajaa ovat edelleen mukana ja lisäksi kolme uutta ohjelmistotoimittajaa on ilmoittanut kiinnostuksestaan
 - Kaksisuuntainen tiedonsiirtomahdollisuus
 - Kasvulohkotiedot sähköiseen tukihakuun
 - Peruslohkotiedot ja tiettyjä tilaan liittyviä tietoja voi ladata Vipu-palvelusta VS-ohjelmiin

Kasvulohkot VS-ohjelmasta

- Kun kasvulohkotiedot ovat valmiit, käyttäjä valitsee ohjelmasta toiminnon, jolla tiedot lähetetään sähköiseen tukihakupalveluun
- Kirjautuminen sähköiseen tukihakuun käyttäen Vipu:n tunnistautumista

Kasvulohkot VS-ohjelmasta

- Kirjautumisen jälkeen käyttäjälle ilmoitetaan, että tilalle luodaan kasvulohkolomake ja peruslohkolomake vuodelle 2009
- Peruslohkojen osalta kysytään, millä tiedoilla lomake esitäytetään

Esitäytä peruslohkojen tiedot

- Pinta-alaksi edellisen vuoden ilmoitettu
- Pinta-alaksi digitoitu tieto
- Esitäytetään 2009 tilatukiominaisuus 2008 tiedolla
- Esitäytetään 2009 hukkakauratieto 2008 tiedolla

Etusivu- Tukihaku

[Lohkotiedot](#)

palautettu <pvm>

[Maatilan tiedot](#)

[Tukihakemuksen tiedot](#)

[Maatilan osalliset](#)

<Linkkialue>

Tukihakemus 2008 tilalle: Viljakkala, <tiltu>

[! viestialue, varattu ilmoituksille]

Lohkotiedot (102A, 102B)

[Muokkaa>>](#)

[Luo uudelleen>>](#)

Lohkotiedot luotu viljelysuunnitteluohjelmasta saatujen tietojen perusteella <pvm>. Voit tarkistaa lomakkeet alla olevasta linkistä.

[Peruslohkolomake<nro>.pdf](#)

lomake luotu <pvm>

[Kasvulohkolomake<nro>.pdf](#)

lomake luotu <pvm>



Maatilan tiedot (101A)

[Luo lomake>>](#)

Lomake on luotava ennen esikatselua



Tukihakemuksen tiedot (101B)

[Luo lomake>>](#)

Lomake on luotava ennen esikatselua



Maatilan osalliset (101D)

[Luo lomake>>](#)

Lomake on luotava ennen esikatselua, palautetaan vain tarvittaessa



[Palauta lomakkeet>>](#)



Sähköinen tukihaku 2009

Etusivu - Tukihaku

Lohkotiedot
perustettu 28.1.2009

Maatilan tiedot

Tukihakemuksen tiedot

Maatilan osalliset

Sähköisen tukihaun ohje
Täyttöohjeet
Hakuopas
Kasvi- ja lajikekoodit
UKK

Tukihakemus 2009 tilalle: PELTOLA 091160451

Lohkotiedot (102A, 102B)

[Muokkaa>>](#) [Luo uudelleen>>](#)

Lohkotiedot luotu viljelysuunnitteluohjelmasta saatujen tietojen perusteella 2.1.2009. Voit tarkistaa lomakkeet alla olevasta linkistä.

[Peruslohkolomake 102A.pdf](#)

perustettu 28.1.2009

[Kasvulohkolomake 102B.pdf](#)

perustettu 28.1.2009



Maatilan tiedot (101A)

[Muokkaa>>](#)

Lomake on luotava ennen esikatselua



Tukihakemuksen tiedot (101B)

[Muokkaa>>](#)

Lomake on luotava ennen esikatselua



Maatilan osalliset (101D)

[Muokkaa>>](#)

Lomake on luotava ennen esikatselua



Poikkeustilanteet 102B:n latauksessa

- Kasvulohkosanomassa lohkoja, joita ei ole tilan hallinnassa
 - Käyttäjälle informoidaan tiedot kasvulohkoista, joita ei voitu ladata ja lataus keskeytyy
 - Tarvittaessa 102C-lomake kuntaan ja tiedot päivitetään Tukisovellukseen
- Lohkotiedot on jo luotu
 - Käyttäjältä varmistetaan, että haluaa luoda lohkotiedot uudelleen (peruslohkotiedot voidaan jättää ennalleen)
- Lohkotiedot on jo palautettu hallinnolle (lomakkeet 102A ja B on palautettu sähköisesti)
 - Lohkotietojen palautus on peruttava, minkä jälkeen tietoja voi jälleen muokata

Lohkotietojen perustaminen palvelussa

[Ei lohkotietoja](#)

Täytä lomake

Mikäli syötät tiedot lomakkeelle, valitse lohkolomakkeen esitäytön tiedot:

Esitäytä peruslohkojen tiedot

- Pinta-alaksi edellisen vuoden ilmoitettu
- Pinta-alaksi digitoitu tieto
- Esitäytetään 2009 tilatukiominaisuus 2008 tiedolla
- Esitäytetään 2009 hukkakauratieto 2008 tiedolla

Esitäytä kasvulohkojen tiedot

- Esitäytä kasvulohkot vuoden 2008 kasvulohkotietojen mukaan
- Esitäytä jokaiselle peruslohkolle yksi kasvulohko

[Peruuta](#)

[Täytä lomake](#)

Lohkotiedot – peruslohko

[0750007030 Lehtola](#)

A kaura
B nurmi

[0750007031 Lehtola](#)

[0750007052 Lehtola](#)

A kaura
B nurmi

ala ylittyy 1.2 ha

[0750007076 Lehtola](#)

vapaata alaa 0.5 ha

Lohkotiedot - 0750007052 Lehtola I - Hovi Olavi

Kasvulohkojen yhteenlaskettu ala ylittää peruslohkon alan.
Ole hyvä ja tarkista kasvulohkojen pinta-alat ennen lomakkeen palauttamista. ?

Lehtola

[Lisää kasvulohko>>](#)

Peruslohkon pinta-ala: ha *kasvulohkojen pa yhteensä 6.32 ha*

2007: ilmoitettu <pa>ha, digitoitu 5.00 ha *Ilmoitettu pinta-ala ylittää digitoidun, Karttaliite jätettävä kuntaan.* ?

Peruslohkoa ei ole vuokrattu ?

	2007	2008
Tilatuki	Pelto	<input type="text" value="Pelto"/>
Maankäyttölaji	Pelto	<input type="text" value="Pelto"/>
Hukkakaura	ei hukkakauraa	<input type="text" value="ei hukkakauraa"/>

Peruslohko on yhteiskäytössä ?

Ympäristötuki Tukikelpoinen *Peruslohkon tietonurkka*

Luonnonhaittakorvaus Ei tukikelpoinen

Pohjoiset hehtaarituet Tukikelpoinen

Peruslohkosta <xx> ha on pohjavesialueella

Peruslohkosta <xx> ha kuuluu Natura-alueeseen

Peruslohkolla ovat voimassa erityistukisopimukset: <koodit> ?

Lohkotiedot – kasvulohko

[0750007030 Lehtola](#)

A peruna
B helpi

[0750007031 Lehtola](#)

[0750007032 Lehtola](#)

[0750007033 Lehtola](#)

Kasvulohko A ? ha

[poista lohko>>](#)

Kasvi ja lajike

Perunatuki

Luomun vaihe

Erytystukisopimusta <xxx> ei valittu

[Valitse kasvulohkolle>>](#)



Kasvulohko B ? ha

[poista lohko>>](#)

Kasvi ja lajike

Kylvösiemenen laatu

Erikoistuki

Luomun vaihe

Erytystukisopimus <xxx> voimassa kasvulohkolla

[poista valinta >>](#)



[<<edellinen peruslohko](#) [seuraava peruslohko >>](#) [Esikatsele >>](#) [Lisää kasvulohko>>](#)

[Tallenna ja palaa etusivulle](#)



091160451 PELTOLA

0910046668 KOTIPELTO

A Kaura

0910046769 LATOPELTO

A Monivuot.
kuivaheinä-, säilörehu- ja
tuorerehunurmet

0910046870 RIIHIPELTO

A Rehuohra

0910046971 METSÄNTAUS

A Monivuot.
kuivaheinä-, säilörehu- ja
tuorerehunurmet

0910047274 TAKAPELTO

A Rehuohra
B Kasvimaa

0910047476 PIKKUPELTO

A Monivuot.
kuivaheinä-, säilörehu- ja
tuorerehunurmet

0910047577 KULMAPELTO

A Rehuohra

Lohkotiedot - 0910046668 KOTIPELTO

KOTIPELTO

[Lisää kasvulohko>>](#)Peruslohkon pinta-ala: ha ?

2008: ilmoitettu 1,86 ha, digitoitu 1,86 ha

	2008	2009	?
Tilatuki	pelto	<input type="text" value="pelto"/>	
Maankäyttölaji	Pelto	<input type="text" value="Pelto"/>	
Hukkakaura	Ei hukkakauraa	<input type="text" value="Ei hukkakauraa"/>	

 Peruslohko on yhteiskäytössä ?

Ympäristötuki	Voimassa	Tietonurkka
Luonnonhaittatuki	Voimassa	
Pohjoiset hehtaarituet	Voimassa	?

Kasvulohko A ? ha[Poista lohko>>](#)

Kasvi ja lajike	<input type="text" value="1400 Kaura"/>	<input type="text" value="01 AARRE"/>
-----------------	---	---------------------------------------

<<edellinen peruslohko seuraava peruslohko>>

[Lisää kasvulohko>>](#)?

Kylvöalamuutokset 117

- Poikkeaa perinteisestä kylvöalamuutoksesta siinä mielessä, että sähköisellä lomakkeella ilmoitetaan kaikki kasvulohkot, ei pelkästään muuttuneita tietoja
- Kylvöalamuutosten jättäminen sähköisesti edellyttää, että tila on palauttanut lohkotiedot sähköisesti päähaun aikana
 - Lomake 117 muodostetaan
 - a) Palautetun 102B lomakkeen pohjalta
 - b) Viljelysuunnitteluohjelmiston kautta
- Muutoshaun aikana ei ole mahdollista lisätä uusia peruslohkoja
 - 102A lomakkeella ilmoitettavia peruslohkotietoja voi edelleen päivittää 15.6. asti

Maatilan tiedot (101A)

- Toiminnoiltaan hyvin samanlainen kuin kevään 2008 pilottisovellus
 - Tiedot esitätetään samalla datalla kuin paperilomakkeet
 - Lisäksi käyttäjän on mahdollista valita maankäyttölajien esittäytö edellisen vuoden tietojen perusteella vuodelle 2009
 - Eri kokonaisuudet jaotellaan omille välilehdilleen vastaavalla tavalla kuin kevään 2008 pilottisovelluksessa

Tukihakemus (101B)

- Lomaketta ei voi jättää sähköisesti, mikäli tilalla antaa uuden sitoumuksen seuraavista tuista
 - LFA ja LFA:n kansallinen lisäosa
 - Ympäristötuki
 - Eläinten hyvinvoinnin tuki
- Tuenhakijaksi esitäytetään tilan osallinen, jolle on tallennettu viimeisin tilan jättämä tukihakemus
- Käyttöliittymä hyvin samankaltainen lomakkeen kanssa
- Käyttöliittymään rakennetaan loogisuustarkisteita, joilla pyritään minimoimaan ”unohtuneet rastit”

Maatilan osalliset (101D)

- Osallisten tietojen päivittäminen on mahdollista rajoitetusti.
 - Sähköisesti ei voi muuttaa
 - Roolitietoja
 - Henkilötunnusta / Y-tunnusta
 - Juridista muotoa
 - Sähköisen palvelun kautta ei voi luoda uusia asiakkaita (osallisia)
 - Mikäli hakemus halutaan luoda aikaisemmin rekisteröimättömälle asiakkaalle, tulee lomake 101D palauttaa kuntaan 31.3.2009 mennessä

Etusivu- Tukihaku

[Lohkotiedot](#)

[Maatilan tiedot](#)

[Tukihakemuksen tiedot](#)

[Maatilan osalliset](#)

<Linkkialue>

Maatilan osalliset I01D

[! viestialue, varattu ilmoituksille]

Ensisjainen viljelijä Tilatunnus: <nro>

Henkilön nimi	Kalle Hannuksenmaa	<Henkilötunnus>	<juridinen muoto>
Puolison nimi	<input type="text" value="Minna Hannuksenmaa"/>		
Jakeluosoite	<input type="text" value="Perunamaantie 2"/>		
Postinumero ja -toimipaikka	<input type="text" value="61360"/> <input type="text" value="Mieto"/>	Verotuskunta	<input type="text" value="Kurikka"/>
Matkapuhelin	<input type="text" value="040 755 88 65"/>	Puhelinnumero	<input type="text"/>
Sähköposti	<input type="text"/>	Kieli	<input type="text"/>
Pankkiyhteys	<input type="text"/>		

- Yhteystietojen salassapito. Osoitetiedot on ilmoitettu salaisiksi väestörekisteriviranomaisille tai puhelinnumerotieto on ilmoitettu salaiseksi puhelinoperaattorille (käytetään julkisuuslain soveltamisessa).
- Osallinen on MYEL - vanhuuseläkkeellä

Lisätietoja:


[Tallenna ja palaa etusivulle](#)

Sähköinen tukihaku 2008 - Microsoft Internet Explorer - toimittaja Mavi 20070830

Tiedosto Muokkaa Näytä Suosikit Työkalut Ohje

Edellinen Etsi Suosikit

Osoite http://tukihaku-demo.mavi.fi/main.faces Siirry Linkit



Sähköinen tukihaku 2009

Ajankohtaista

Lomakkeet

- Maatilalomake 101A Jätetty
- Tukihakemus 101B Perustettu
- Peruslohkolomake 102A Ei perustettu
- Kasvulohkolomake 102B Ei perustettu


Palauta lomakkeet

Sähköisen tukihauksen ohje
Täyttöohjeet
Hakuopas
Kasvi- ja lajikekoodit
Kevään 2008 usein kysytyt kysymykset

Sulje sovellus

Koetiljelijä
PELTOLA (091160451)

Maaseutuvirasto
PL 256
00101 HELSINKI
Puh. 020 772 007
Faksi 09 160 54202



Sähköposti

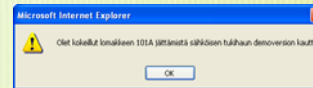
Lomake		Status
<input type="checkbox"/>	101A Maatilalomake	Jätetty
<input checked="" type="checkbox"/>	101B Tukihakemuslomake	Perustettu
<input type="checkbox"/>	102A Peruslohkolomake	Ei perustettu
<input type="checkbox"/>	102B Kasvulohkolomake	Ei perustettu

Lomakkeiden palauttaminen

- Käyttäjä valitsee palautettavat lomakkeet
 - Tietyt loogisuustarkisteet, jotka estävät lomakkeen palauttamisen
 - Käyttäjälle näytetään milloin ja kuka lomakkeen on palauttanut
- Palvelu lähettää sähköpostikuittauksen lomakkeiden vastaanotosta käyttäjän määrittämiin sähköpostiosoitteisiin

Lomakkeiden palauttaminen

- Mistä voi tietää, että lomakkeet on varmasti perillä
 - Ilmoitus palauttamisesta
 - Kuittaus käyttäjän ilmoittamaan s-postiosoitteeseen
 - Lomakkeiden tilanteeksi käyttöliittymässä tulee ”jätetty” – lisäksi näytetään aikaleima, jolloin lomake on jätetty
 - Pdf-lomakkeiden ”esikatselussa” vasemmassa yläkulmassa tilanne päivittyy
 - Lomakkeet kannattaa tulostaa/tallentaa palauttamisen jälkeen – toimii kuittina viljelijälle vaikka tiedot jostain syystä katoaisivat
 - Sovellus huomauttaa, jos palauttamattomia lomakkeita
 - Jos ei vielä usko – soitto kuntaan



Etusivu- Tukihaku

Lohkotiedot

palautettu <pvm>

Maatilan tiedot

Tukihakemuksen tiedot

luotu <pvm>

Maatilan osalliset

<Linkkialue>

Tukihakemus 2008 tilalle: Viljakkala, <tiltu>

HUOM: Et ole paluttanut kaikkia tukihakuun tarvittavia lomakkeita!

Lohkotiedot (102A, 102B)

[Peruuta palautus>>](#)

Peruslohkolomake ja Kasvulohkolomake

[Peruslohkolomake<nro>.pdf](#) lomake

[Kasvulohkolomake<nro>.pdf](#) lomake

Maatilan tiedot (101A)

Lomake on luotava ennen esikatselua

Tukihakemuksen tiedot (101B)

HUOM: Tukihakemuksesta puuttuu tietojen palauttaa keskeneräistä lomaketta. ?

[Tukihakulomake<nro>.pdf](#) lomake keskeneräinen <pvm>

Maatilan osalliset (101D)

[Luo lomake>>](#)

Lomake on perustettava ennen esikatselua ?

[Palauta lomakkeet>>](#) ?

Pikaohje

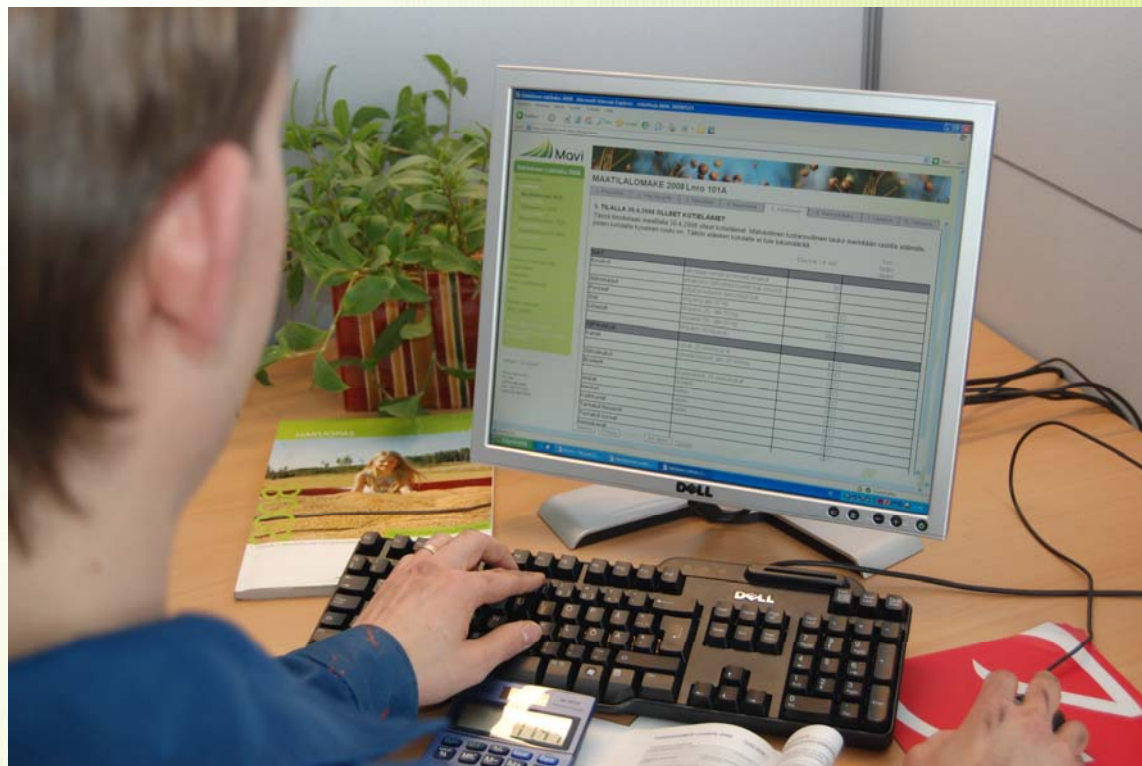


Tukihakemus voidaan tallentaa keskeneräisenä, mikä tarkoittaa, että tukihakuun tarvittavia kaikkia pakollisia kenttiä ei ole tarvinnut syöttää. Kentät tulee kuitenkin täyttää ennen lomakkeen palautusta.

Valitse [Muokkaa>>](#) -linkki jatkaaksesi lomakkeen täyttöä.

[Sulje>>](#) [Lue lisää>>](#)

Kiitos mielenkiinnosta!



Sähköistä kevättä!