

KANSALLINEN METSÄOHJELMA

2015

Metsäalasta bionalouden vastuullinen edelläkävijä



HYVINVOINTIA METSISTÄ



Metsät ja niiden kestävä käyttö ovat Suomen biotalouden kasvun perusta. Metsät ovat Suomen merkittävin taloudellisesti hyödynnettävä luonnonvara ja metsävarat kasvavat edelleen. Puun lisäksi metsät tuottavat monipuolisesti muita hyötyjä: luonnon monimuotoisuutta, puhdasta vettä, luonnontuotteita ja virkistyspalveluita sekä sitovat hiiltä.

Metsäalan toimintaympäristö on muuttunut viime vuosina paljon. Tuotteiden kysynnän muutokset, finanssikriisi, teknologian ja informaatiotalouden nopea kehitys, ilmastonmuutos, uusiutumattomien raaka-aineiden ehtyminen sekä väestörakenteen ja arvojen muutokset haastavat alaa uudistumaan.

Muutosten keskellä tarkistettu Kansallinen metsäohjelma 2015 vastaa haasteisiin ja hyödyntää mahdollisuudet. Metsien monipuolisella hoidolla ja käytöllä luodaan kasvavaa hyvinvointia Suomeen.



LAAJAA YHTEISTYÖTÄ JA MONIA KEINOJA



Kansallinen metsäohjelma sisältää metsäpolitiikan keskeiset linjaukset. KMO 2015:n toteuttamisessa ovat mukana julkinen ja yksityinen sektori erikseen ja yhdessä. Metsäteollisuus, pk-yritykset, metsänomistajat, etu- ja kansalaisjärjestöt sekä metsäalan muut toimijat osallistuvat ohjelman suuntaamiseen ja seurantaan kansallisessa metsäneuvostossa ja alueellisissa metsäneuvostoissa.

Julkisen vallan tehtävänä on luoda metsäalalle hyvät toimintaedellytykset. Toteuttamiskeinoja ovat esimerkiksi lainsäädäntö, rahoitus, hallinnon ohjaus, EU ja kansainvälinen vaikuttaminen, neuvonta ja viestintä. Ohjelmaa rahoittaa 7 eri ministeriötä ja yksityinen sektori. Monia hankkeita toteutetaan hallinnonalojen yhteistyönä. Valtakunnan tason toimenpiteiden rinnalla myös alueellisten metsäohjelmien toimenpiteillä on iso merkitys.



Kansallinen metsäohjelma 2015 pohjautuu visiosta johdettuihin kolmeen päämäärään, joiden saavuttamista tuetaan kahden kaikille yhteisen teeman avulla. Jokaiselle päämäärälle on asetettu tavoitteet ja esitetty niiden saavuttamiseksi tarvittavat toimenpiteet.

VISIO

SUOMEN METSÄALA ON VASTUULLINEN BIOTALOUDEN EDELLÄKÄVIJÄ.
METSIIIN PERUSTUVAT ELINKEINOT OVAT KILPAILUKYKYISIÄ JA KANNATTAVIA.
METSÄLUONNON MONIMUOTOISUUS JA MUUT YMPÄRISTÖHYÖDYT OVAT VAHVISTUNEET.



STRATEGISET
PÄÄMÄÄRÄT
JA AIHEALUEET

Metsiin perustuvan liiketoiminnan kilpailukyky

- jalostusarvo, uudet tuotteet
- energia
- matkailu
- luonnontuotteet
- liikenneverkot

Metsätalouden kannattavuus

- puuntuotannon kestävyys
- käsittelymenetelmät
- puumarkkinoiden toimivuus
- kannattavuus ja tilakoko

Monimuotoisuus, ympäristöhyödyt ja hyvinvointivaikutukset

- monimuotoisuus
- ilmasto
- vesi ja maaperä
- hyvinvointi

LÄPI-
LEIKKAAVAT
TEEMAT

Metsäalan osaaminen

Kansainväliset ja EU-metsäasiat

TOIMENPITEET

toimenpide

toimenpide

toimenpide

toimenpide

toimenpide

toimenpide

toimenpide

ALUEELLISET METSÄOHJELMAT





KOHTI VUOTTA 2015, jolloin



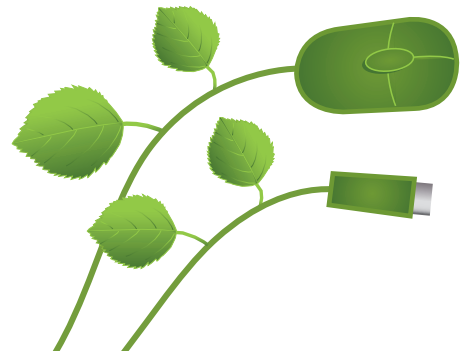
- kotimaisen ainespuun hakkuut ovat nousseet 65–70 miljoonaan kuutiometriin vuodessa
- metsä- ja puutuoteteollisuuden tuotannon ja viennin arvo ovat kasvaneet 20 %
- metsähakkeen vuotuinen käyttö on kaksinkertaistunut 10–12 miljoonaan kuutiometriin
- METSO-ohjelman pinta-ala- ja muista tavoitteista valtaosa on saavutettu
- eri koulutusasteilta valmistuu osaavaa työvoimaa rekryointitarvetta vastaavasti



MITEN ASETETUT TAVOITTEET SAAVUTETAAN?



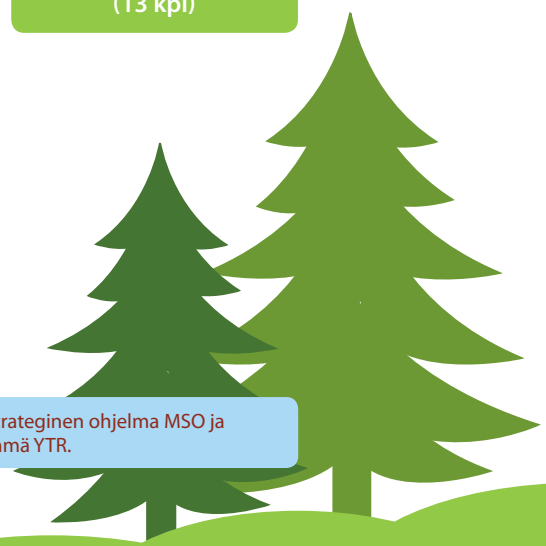
- Kohdennetaan rahoitusta uusien tuotteiden ja palveluiden kehittämiseen, nykyisten tuotteiden kilpailukyvyyn parantamiseen sekä ekotehokkuuden lisäämiseen
- Kehitetään tutkimusrakenteita ja turvataan alan tutkimus-, kehitys ja innovaatiotoiminnan pitkäjänteinen rahoitus
- Edistetään hyvää ja nykyistä monipuolisempaa metsänhoitoa uudistamalla metsälainsäädäntöä sekä kehittämällä metsävaratietokantaa ja metsänomistajien palvelutarjontaa
- Kestävän metsätalouden ja pienpuun energiakäytön rahoitus turvataan ja uudistetaan lainsäädäntö
- Metsätilojen kokoa suurennetaan, rakennetta parannetaan ja sukupolvenvaihdoksia edistetään kehittämällä verotusta, omistusmuotoja, uusjakokäytäntöjä ja neuvontaa
- METSO-toimintaohjelma toteutetaan, turvataan sen rahoitus sekä tehdään talousmetsien luonnonhoitoa ja vesiensuojelutoimenpiteitä
- Ylläpidetään virkistysrakenteita ja vetovoimaista metsäympäristöä sekä uudistetaan ulkoilulaki
- Liikenneverkkoja ylläpidetään ja kehitetään tarpeita vastaavasti
- Metsäalan koulutusta uudistetaan työelämän tarpeiden mukaan kaikilla koulutustasoilla
- Vaikutetaan siihen, että kansainväliset ja EU:n metsästrategiat tukevat kestävää metsätaloutta ja edistävät metsäsektorin toimintaedellytyksiä



TOIMEENPANON YTIMESSÄ



Kansallisen metsäohjelman toimeenpanoa koordinoi maa- ja metsätalousministeriö **metsäneuvoston** sekä sen **sihteeristön** tukemana. Toimeenpanoa edistävät ja seuraavat hankkeiden ohjausryhmät ja metsäneuvoston **työryhmät**, joiden koko ja toimikausi vaihtelevat aihealueen mukaan.





Kansallinen metsäohjelma

www.mmm.fi/kmo

