

VIERASLAJISEMINAARI, SÄÄTYTALO 15.10.2008

MAA- JA METSÄTALOUDEN TUHOLAISET VIERASLAJEINA

Raija Valtonen
Kasvinterveysyksikkö
Elintarviketurvallisuusvirasto Evira



 Evira

EDELLYTYKSIÄ VAARALLISTEN KASVINTUHOOJEN LEVIÄMISELLE UUSILLE ALUEILLE

KASVIEN MUKANA

- Kasvien ja kasvituotteiden kansainvälinen kaupankäynti kiihtyy jatkuvasti
- EU:n sisämarkkinoilla kasvien ja kasvituotteiden kaupankäynti maasta toiseen varsin vapaata
- Myös EU:n alueella kasvintuotantoon tarvittavan alkumateriaalin alkuperä usein muilta mantereilta
- Matkustus lisääntynyt – tuliaisina kasvituotteita, myös luonnonvaraisia kasveja

MUUN TAVARALIIKENTEN / LIIKENTEN MUKANA

- ”Salamatkustajana”
- Kauppatavaroiden kasviperäisten pakkausmateriaalien mukana (esim. puiset pakkauslavat ja -laatikot)

LUONTAISEN LEVIÄMISEN KAUTTA (nopea leviäminen)

- Ilmavirtojen mukana lentävien hyönteisten välityksellä, esim. kasvitaudit
- Linnut kasvi- ja eläintautien levittäjinä

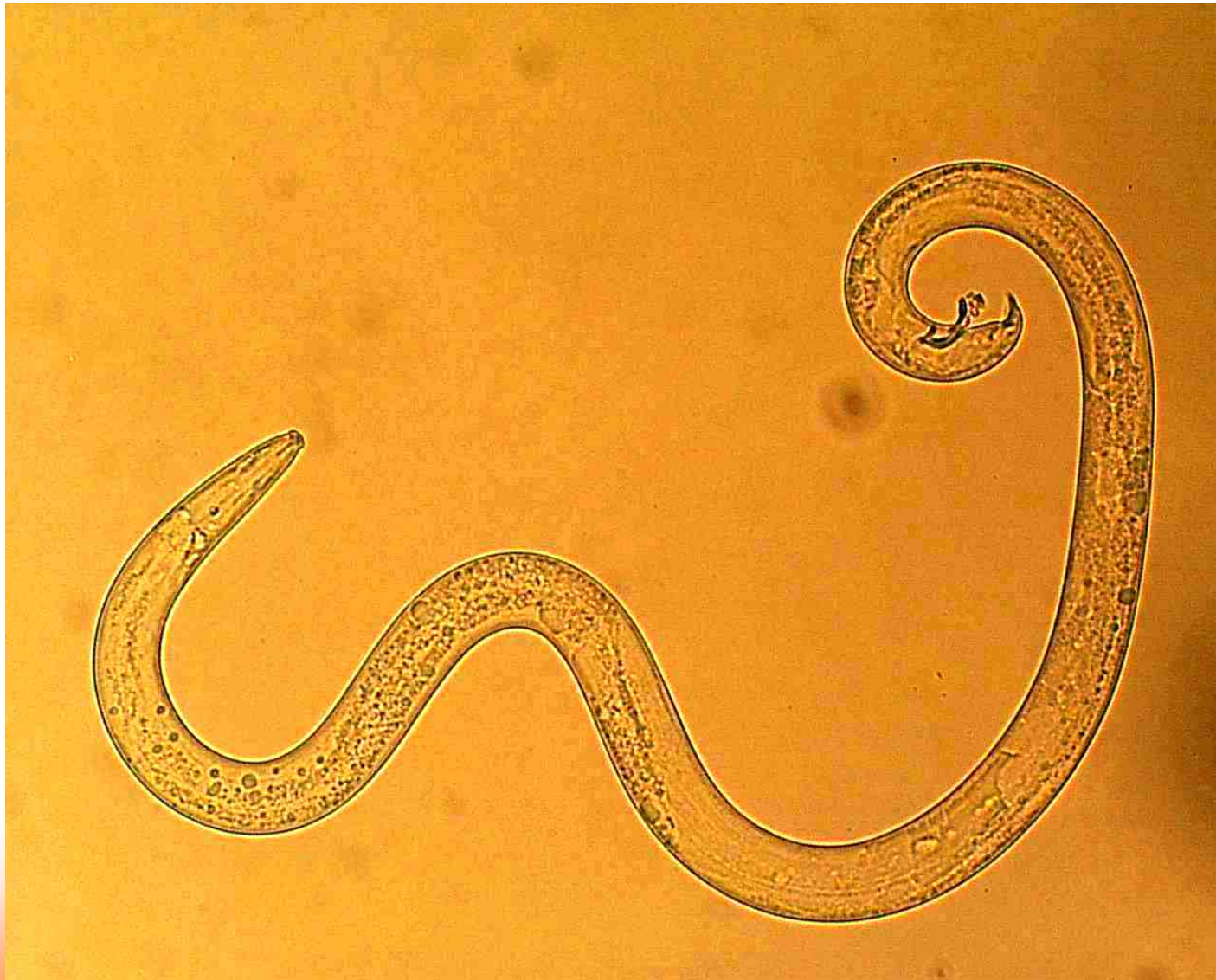
MÄNTYANKEROINEN (*Bursaphelenchus xylophilus*)

- Metsätaloutta eniten uhkaava tuholainen Euroopassa
- Isäntäkasvina mänty, suomalainen mänty hyvä isäntäkasvi
- Mikroskooppisen pieni sukkulamato (n. 1 mm), leviää alueellisesti tukkijäärien mukana
- Tukkiääriä esiintyy Suomessa luontaisesti
- Selviytyisi myös pohjoisen ilmastollisissa olosuhteissa
- Kestää koviakin pakkasia

Tuhon syntyminen:

- Jäärän toukat elävät puussa kuoren alla
- Saastuneessa puussa ankeroisia siirtyy kotelosta kuoriutuvaan aikuiseen
- Muille männyille aterioimaan ja munimaan siirtyvät jäärät siirtävät ankeroisia terveeseen puuhun
- Ankeroinen lisääntyy männyn johtosolukossa nopeasti
- Ankeroisissa tukkii johtosolukon, nestevirtaus männyssä estyy
- Mänty kuivuu pystyyn ja kuolee

MÄNTYANKEROINEN, KOIRAS



Evira

MÄNTYANKEROISEN TUHOAMA MÄNTYPUU



MÄNTYANKEROISEN LEVINNEISYYS

- Pysyvä tuholainen Kanadassa, USA:ssa, Meksikossa, Japanissa, Kiinassa, Etelä-Koreassa ja Taiwanissa
- Aiheuttanut laajoja mäntymetsien tuhoutumisia mm. Japanissa ja Kiinassa
- Levisi vuonna 1999 Portugalin lounaiskulmalle
- Syyksi arvellaan puisia pakkauslavoja
- Aiheutti Portugalissa laajat viranomaisten valvomat hävitystoimenpiteet
- Mäntyankeroisen levisi tästä huolimatta
- Vuonna 2008 EU:n kasvinsuojelukomitea julisti koko Portugalin saastuneeksi alueeksi
- Voi levitä tuontihavupuutavaran mukana
- Suurempi riski saastuneet puiset pakkausmateriaalit muussa tavaraliikenteessä
- Myös Suomessa löydetty mäntyankeroista mäntyankeroismaista tulleissa pakkausmateriaaleissa
- Syksyllä 2008 aloitettu tehostettu Portugalista tulevan pakkausmateriaalin tarkastus

MITÄ AIHEUTUISI JOS LÖYTYISI SUOMEN METSISTÄ?

- Laajat mäntymetsien hävittämisoperaatiot – maisemakuva muuttuisi
- Vakavia kansantaloudellisia seurauksia:
 - Tulonmenetyksiä metsänomistajille
 - Havuraakapuun ja puutavarateollisuuden vienti loppuisi ainakin väliaikaisesti
 - Hintakilpailukyvyn heikkeneminen torjuntakustannusten ja tuotantolaitosten alentuneen käyttöasteen takia
 - Ulkomaiset ostajat saattaisivat hankkia tuotteensa muualta
 - Saastuneen alueen puusta riippuvaisilla kemiallisen metsäteollisuuden tuotantolaitoksilla ja sahoilla toiminta loppuisi kokonaan
 - Suomen vientivaltti puutavara vakavissa vaikeuksissa

KEINOT LEVIÄMISEN ESTÄMISEKSI

Lainsäädäntö

- Kansainvälinen kasvinsuojelun yleissopimus (IPPC)
- Laki kasvinterveyden suojelemisesta ja siihen liittyvä asetus (perustuu EY:n direktiiveihin)
- Tuojiin, viejiin ja tuottajiin rekisteröitymisvaatimus
- Tuotekohtaisia tuontirajoituksia (esim. alkuperän perusteella) ja käsittelyvaatimuksia
- Tuontia, vientiä ja markkinointia koskevia vaatimuksia
- Kasvikohtaisia tuhoojiin ja niiden isäntäkasvien kuljettamisen ehtoja
- Toimenpiteet kasvintuhoojiin leviämisen estämiseksi ja hävittämiseksi

Lainsäädännön valvonta Eviran tehtävänä

- Tuonti- ja vientitarkastukset
- Markkina- ja valvontatarkastukset
- Tuotantopaikkatarkastukset
- Erillisten tuhoojiin kartoitukset (esim. mäntyankeroiskartoitukset Suomen metsissä)
- Tuhoojiin torjuntatoimenpiteiden valvonta

KEINOT LEVIÄMISEN ESTÄMISEKSI JATKUU...

Kansainvälinen yhteistyö

- Kansainvälinen kasvinsuojelun yleissopimus (IPPC) (esim. standardit)
- Euroopan ja Välimerenmaiden kasvinsuojeluorganisaatio (EPPO) (paneelit, standardeja esim. tarkastus- ja torjuntamenettelystä, tuhoojien diagnostiikka, PRA –arviointeja)
- Vuosittainen NordicBaltic Meeting

Tiedonvälitys

- EUROPHYT CIRCA (uutta tietoa jäsenmaista koko ajan nopeasti)
- EUROPHYT PHY (sähköposti-ilmoitukset + tietokanta, warning-system jäsenmaille)
- EPPO Reporting Service

Invaasioon varautuminen

- Riskinarvioinnit
- Varo- ja kriisivalmiussuunnitelmat (esim. mäntyankeroisen kriisivalmiussuunnitelma)
- Kriisivalmiusharjoitukset